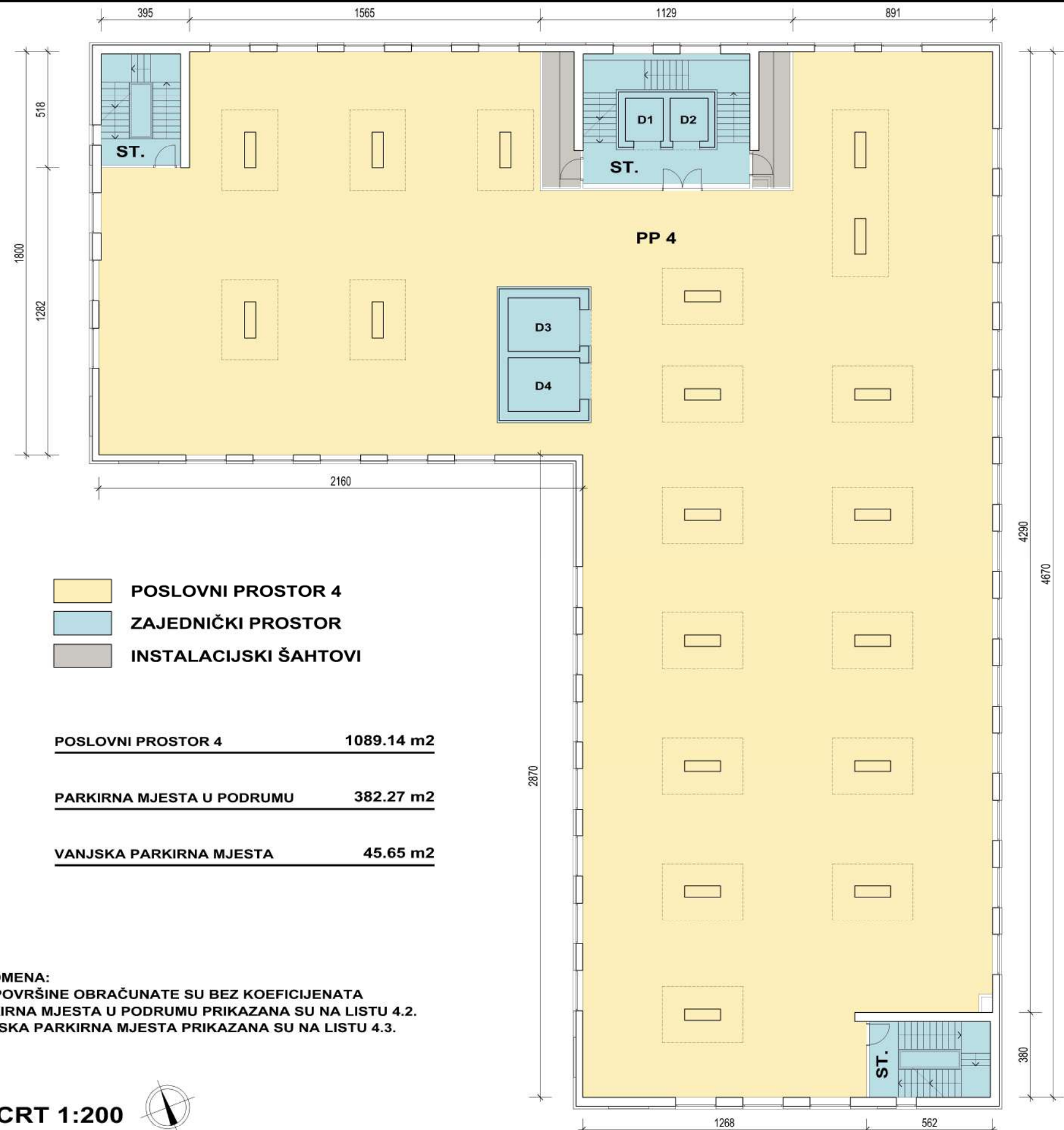


POSLOVNA GRAĐEVINA UREDSKE NAMJENE U LASTOVSKOJ ULICI, SAVICA, ZAGREB



POLOŽAJ U NASELJU
PROČELJE ZAPAD



- POSLOVNI PROSTOR 4
- ZAJEDNIČKI PROSTOR
- INSTALACIJSKI ŠAHTOVI

POSLOVNI PROSTOR 4	1089.14 m ²
PARKIRNA MJESTA U PODRUMU	382.27 m ²
VANJSKA PARKIRNA MJESTA	45.65 m ²

NAPOMENA:
SVE POVRŠINE OBRAČUNATE SU BEZ KOEFICIJENATA
PARKIRNA MJESTA U PODRUMU PRIKAZANA SU NA LISTU 4.2.
VANJSKA PARKIRNA MJESTA PRIKAZANA SU NA LISTU 4.3.

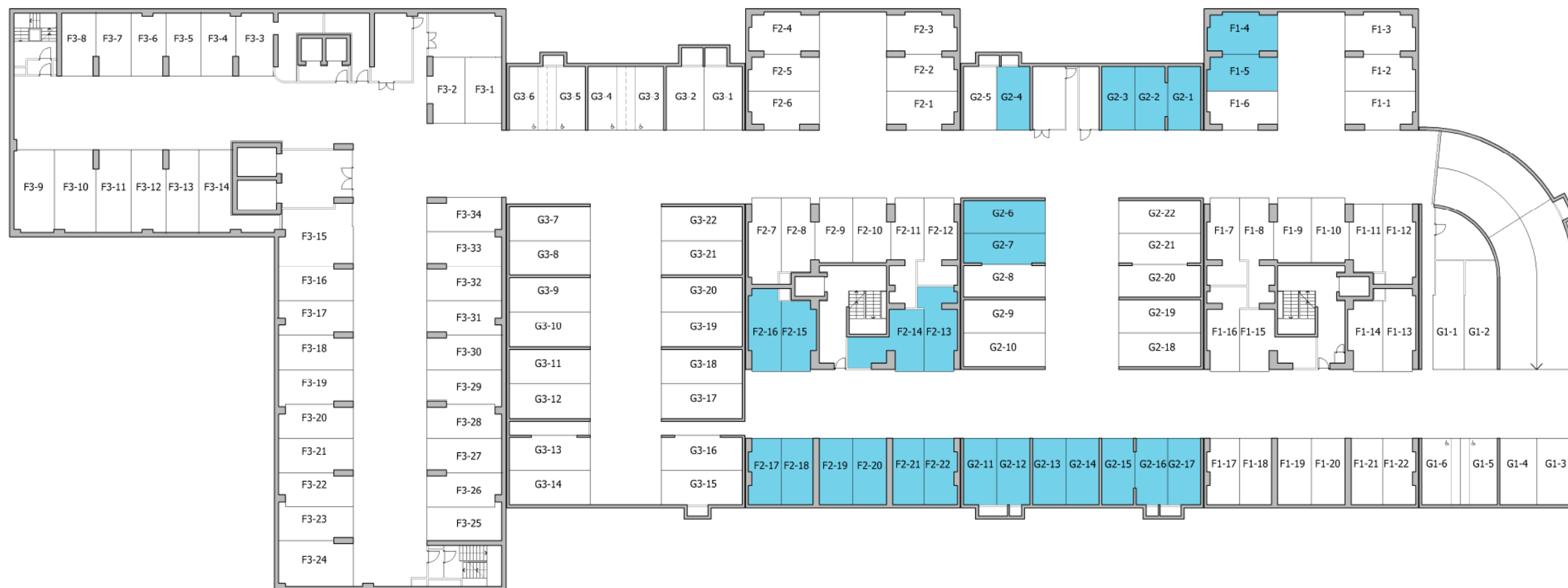
TLOCRT 1:200

POSLOVNI PROSTOR 4

3. KAT

LIST 4.1.

POSLOVNA GRAĐEVINA UREDSKE NAMJENE U LASTOVSKOJ ULICI, SAVICA, ZAGREB



PODRUM -1

F1-4	18.21 m ²
F1-5	16.12 m ²
G2-1	14.04 m ²
G2-2	13.41 m ²
G2-3	13.84 m ²
G2-4	14.00 m ²
G2-6	17.93 m ²
G2-7	16.41 m ²
G2-11	14.69 m ²
G2-12	14.61 m ²
G2-13	14.52 m ²
G2-14	14.69 m ²
G2-15	14.27 m ²
G2-16	14.25 m ²
G2-17	14.63 m ²
F2-13	18.15 m ²
F2-14	21.06 m ²
F2-15	15.06 m ²
F2-16	17.05 m ²
F2-17	13.90 m ²
F2-18	13.91 m ²
F2-19	14.90 m ²
F2-20	14.83 m ²
F2-21	13.98 m ²
F2-22	13.81 m ²
UKUPNO	382.27 m²

POSLOVNA GRAĐEVINA UREDSKE NAMJENE U LASTOVSKOJ ULICI, SAVICA, ZAGREB



VANJSKA PARKIRNA MJESTA

LIST 4.3.