

SITUACIJA



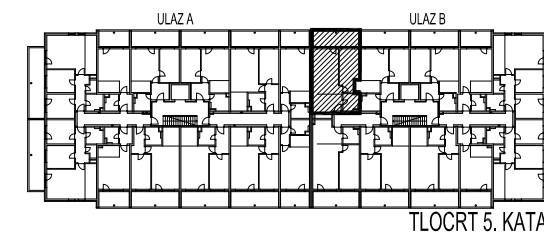
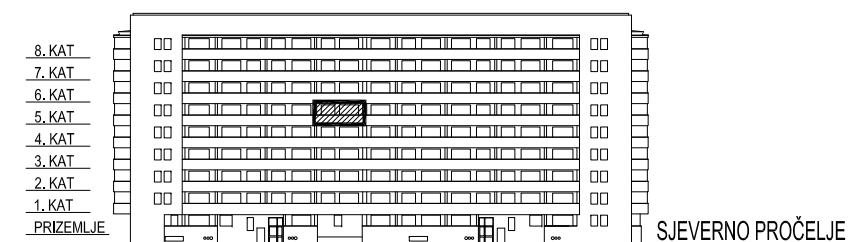
STAMBENA
GRAĐEVINA

E3

Ivekovičeva – Lovinčičeva - Ulica Branka Perice
na k.č.br. 4090/1

ULAZ B - 5. KAT - E3-B-57

POLOŽAJ STANA



E3-B-57, 2-sobni

		POVRŠINA	xKOEIF.	PRODAJNA POVRŠINA
1	ULAZ/ KUHINJA	10,84	1,00	10,84 m ²
2	DN.BORAVAK+ BLAG.	21,05	1,00	21,05 m ²
3	SOBA	13,46	1,00	13,46 m ²
4	KUPAONICA	4,65	1,00	4,65 m ²
5	LODJA	12,34	0,75	9,26 m ²

59,26 m²



TLOCRT STANA - MJERILO 1:100