

# STAMBENA GRAĐEVINA

# E 1

Ivekovičeva – Lovinčičeva - Ulica Branka Perice  
na k.č.br. 4090/1

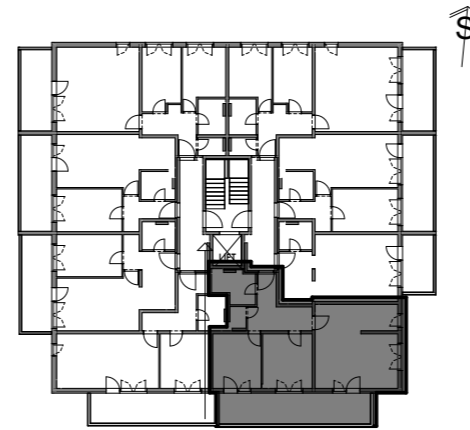
# 1.KAT - STAN- E1-16



POLOŽAJ STANA



ISTOČNO PROČELJE



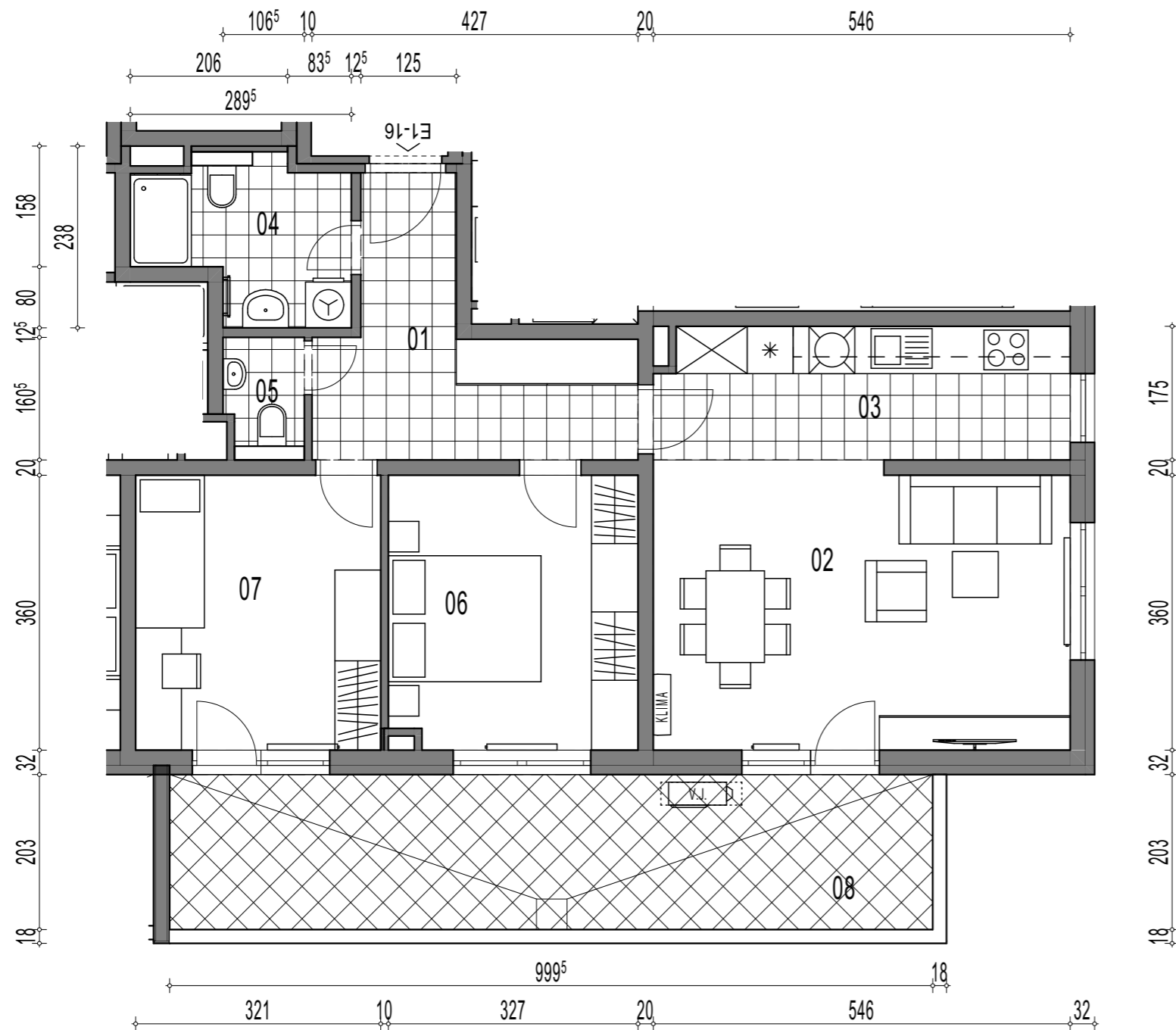
TLOCRT

POVRŠINA x KOEF.      PRODAJNA  
POVRŠINA

## E1-16, 3-sobni

		POVRŠINA	x KOEF.	PRODAJNA POVRŠINA
01	ULAZ	9,49	1,00	9,49
02	DN.BORAVAK + BLAG.	20,26	1,00	20,26
03	KUHINJA	9,37	1,00	9,37
04	KUPAONICA	5,24	1,00	5,24
05	WC	1,62	1,00	1,62
06	SOBA	11,65	1,00	11,65
07	DJ.SOBA	11,56	1,00	11,56
08	BALKON	20,29	0,50	10,14

**79,33 m<sup>2</sup>**



TLOCRT STANA - MJERILO 1:75