

STAMBENA GRAĐEVINA E 1

Ivekovićeva – Lovinčićeva - Ulica Branka Perice
na k.č.br. 4090/1

1.KAT - STAN- E1-14

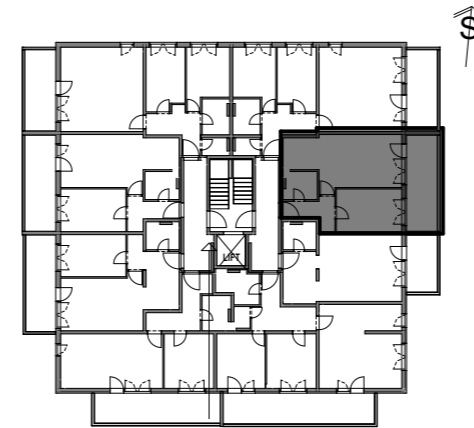
SITUACIJA



POLOŽAJ STANA



ISTOČNO PROČELJE



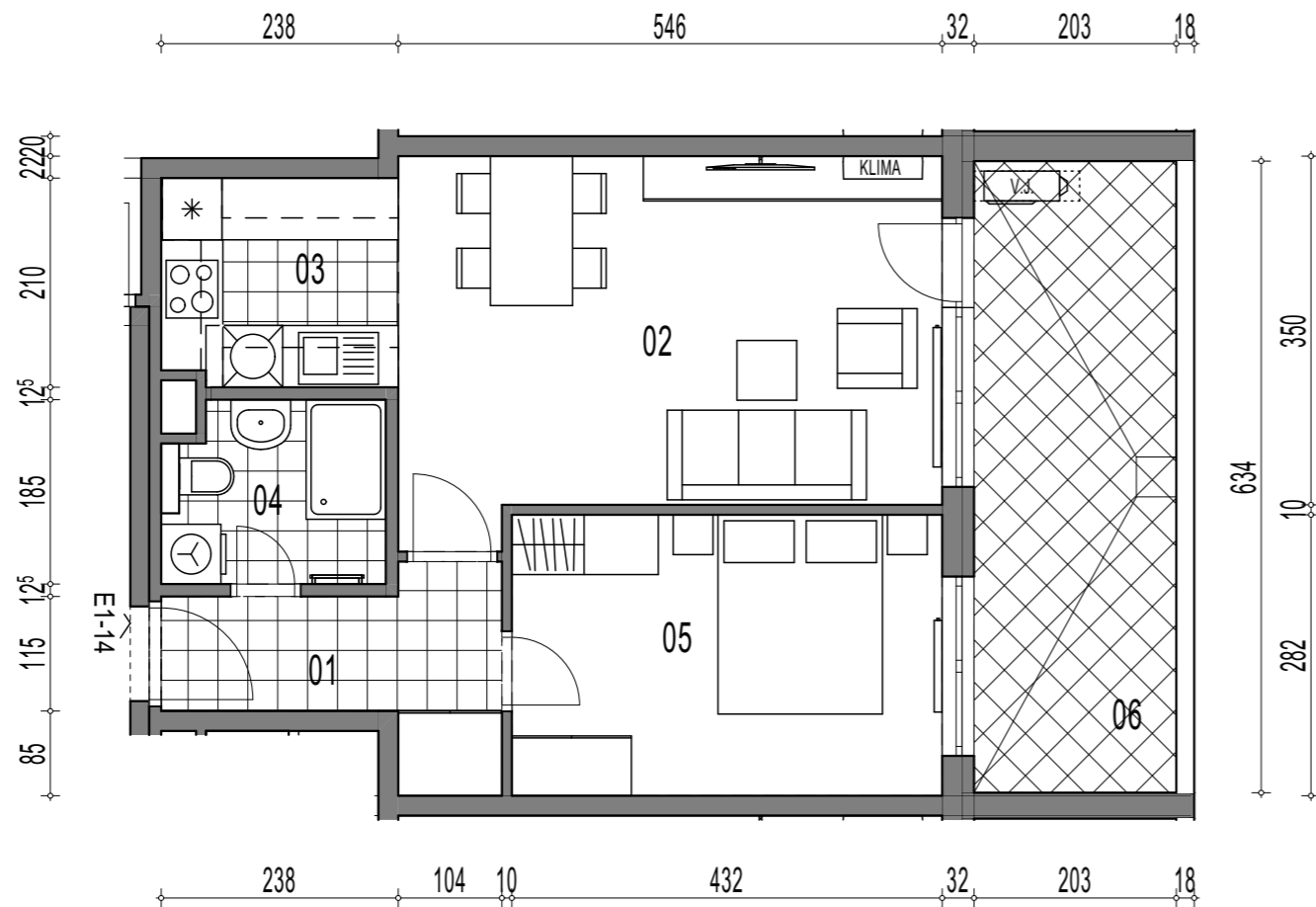
TLOCRT

POVRŠINA x KOEF. PRODAJNA
POVRŠINA

E1-14, 2-sobni

		POVRŠINA	x KOEF.	PRODAJNA POVRŠINA
01	ULAZ	5,18	1,00	5,18
02	DN.BORAVAK + BLAG.	19,60	1,00	19,60
03	KUHINJA	4,92	1,00	4,92
04	KUPAONICA	3,97	1,00	3,97
05	SOBA	12,18	1,00	12,18
06	LOĐA	12,87	0,75	9,65

55,50 m²



TLOCRT STANA - MJERILO 1:75