

# STAMBENA GRAĐEVINA

# E 1

Ivekovićeva – Lovinčićeva - Ulica Branka Perice  
na k.č.br. 4090/1

# 1.KAT - STAN- E1-12

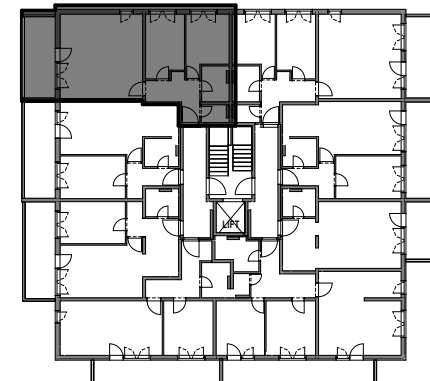
SITUACIJA



POLOŽAJ STANA



ZAPADNO PROČELJE



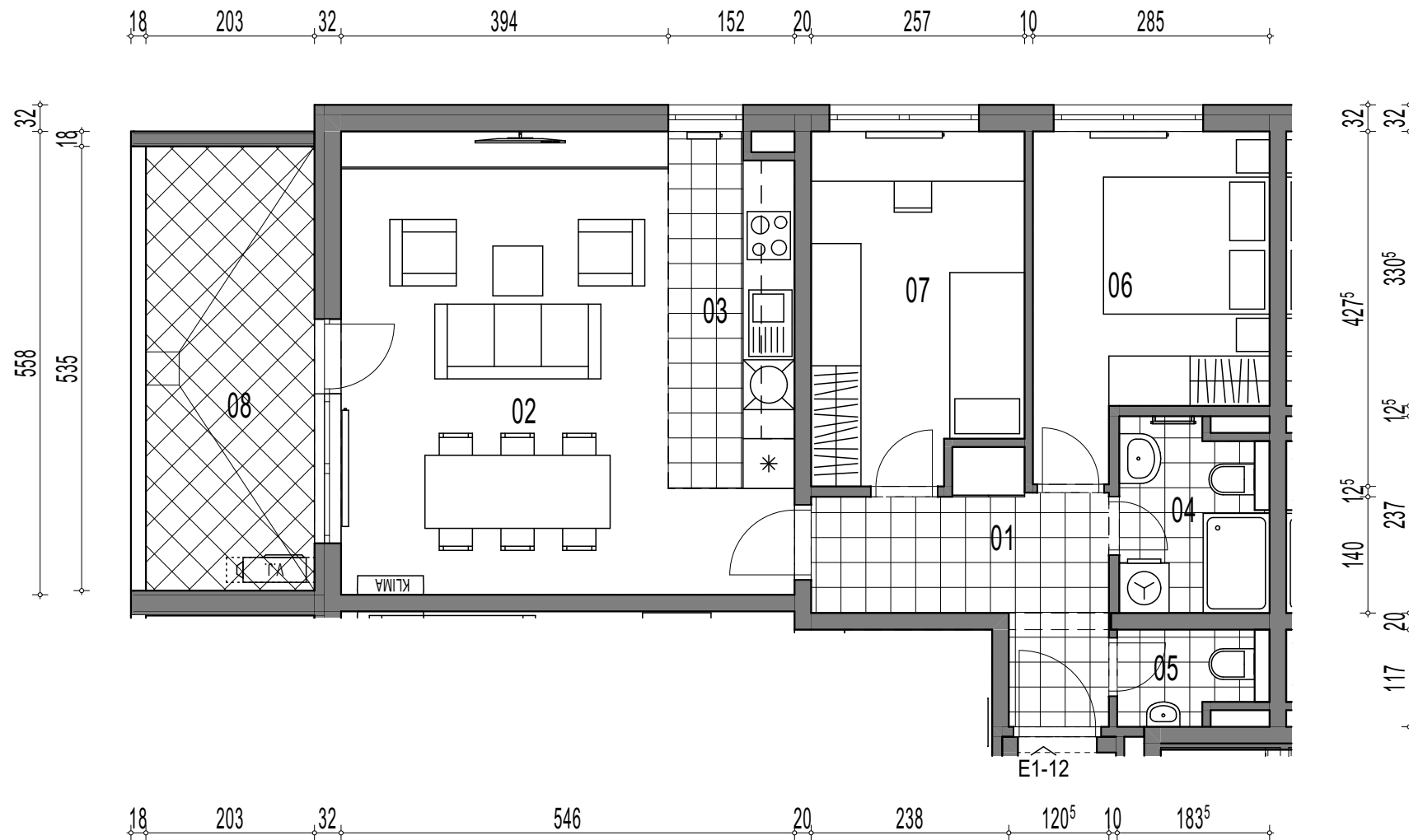
TLOCRT

POVRŠINA x KOEF.      PRODAJNA  
POVRŠINA

## E1- 12, 3-sobni

		POVRŠINA	x KOEF.	PRODAJNA POVRŠINA
01	ULAZ	7,24	1,00	7,24
02	DN.BORAVAK + BLAG.	23,93	1,00	23,93
03	KUHINJA	6,32	1,00	6,32
04	KUPAONICA	4,05	1,00	4,05
05	WC	1,90	1,00	1,90
06	SOBA	10,28	1,00	10,28
07	DJ.SOBA	10,43	1,00	10,43
08	LOĐA	10,86	0,75	8,15

**72,30 m<sup>2</sup>**



TLOCRT STANA - MJERILO 1:75