

# STAMBENA GRAĐEVINA

# E 1

Ivekovičeva – Lovinčićeva - Ulica Branka Perice  
na k.č.br. 4090/1

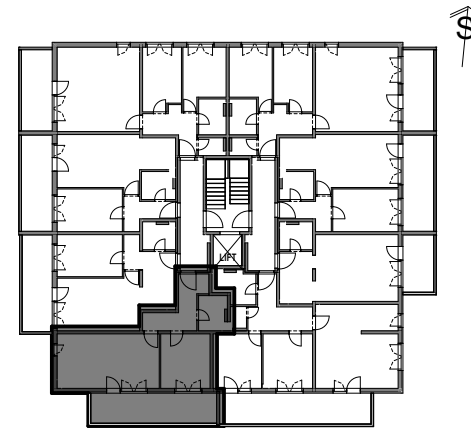
# 1.KAT - STAN- E1-09



POLOŽAJ STANA



ZAPADNO PROČELJE



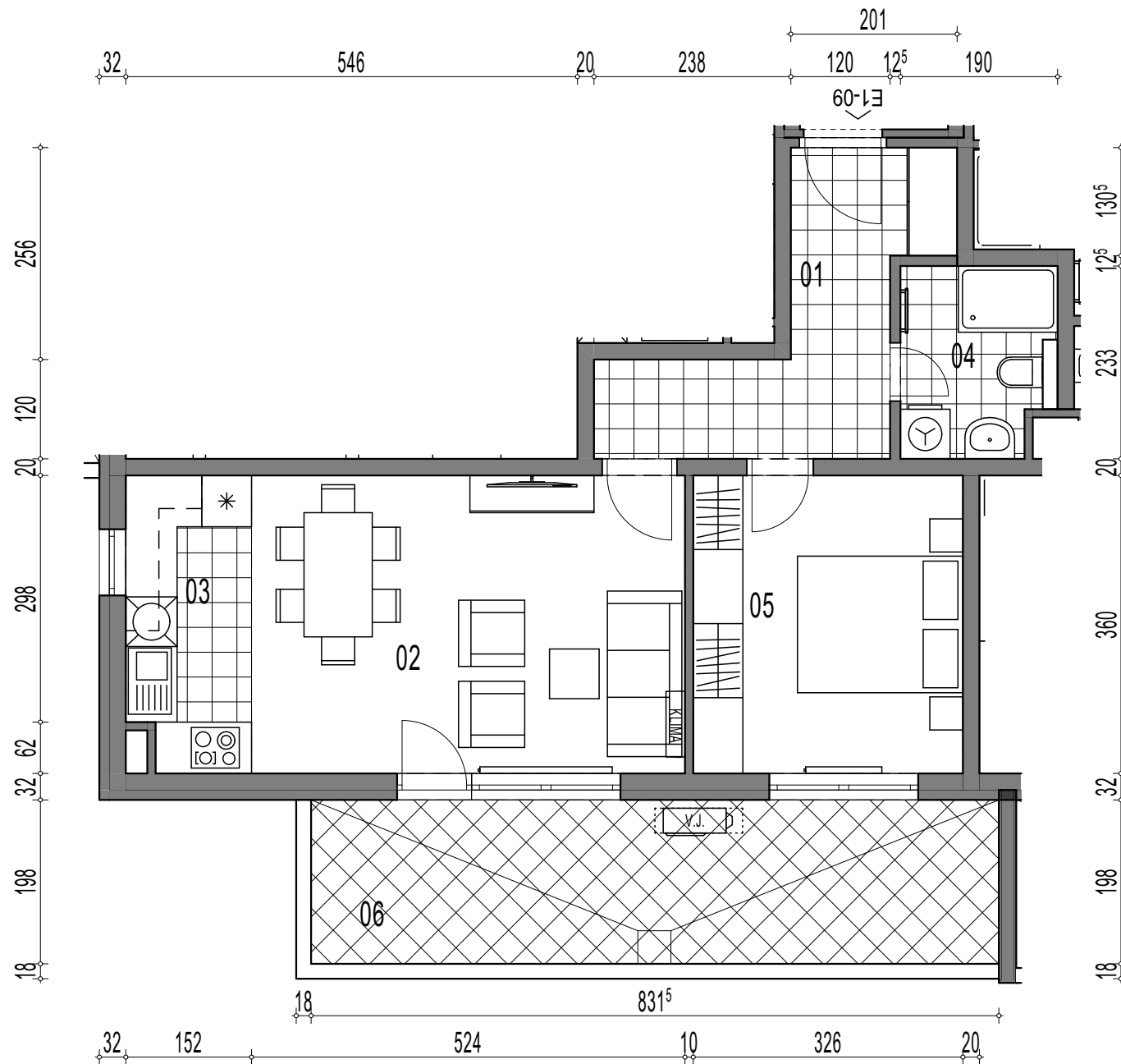
TLOCRT

POVRŠINA x KOEF.      PRODAJNA  
POVRŠINA

## E1-09, 2-sobni

		POVRŠINA	x KOEF.	PRODAJNA POVRŠINA
01	ULAZ	8,43	1,00	8,43
02	DN.BORAVAK + BLAG.	18,86	1,00	18,86
03	KUHINJA	5,25	1,00	5,25
04	KUPAONICA	4,19	1,00	4,19
05	SOBA	11,74	1,00	11,74
06	BALKON	16,46	0,50	8,23

**56,70 m<sup>2</sup>**



TLOCRT STANA - MJERILO 1:75