

STAMBENA GRAĐEVINA D 2

Ivekovičeva – Lovinčičeva - Ulica Branka Perice
na k.č.br. 4090/1

1.KAT - STAN- D2-15

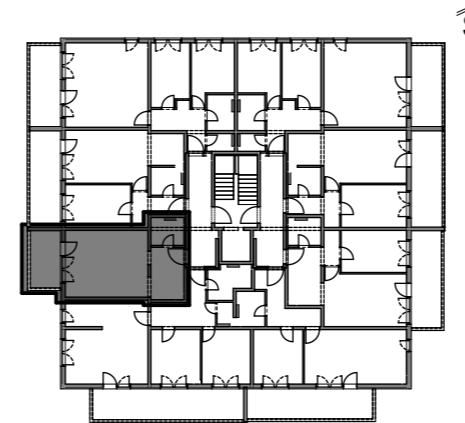
SITUACIJA



POLOŽAJ STANA



ZAPADNO PROČELJE



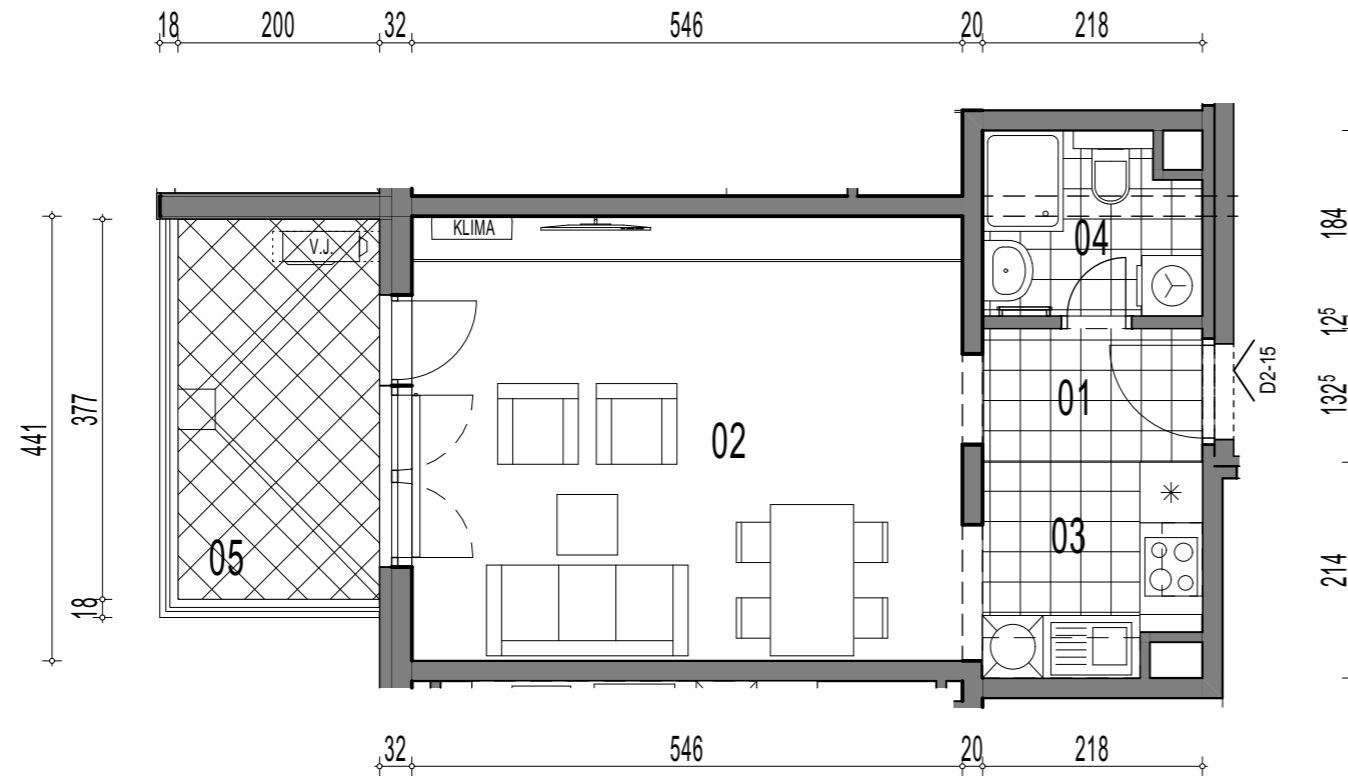
TLOCRT

POVRŠINA x KOEF. PRODAJNA POVRŠINA

D2-15, 1-sobni

NO.	OPIS	POVRŠINA	KOEF.	PRODAJNA POVRŠINA
01	ULAZ	2,89	1,00	2,89
02	DN.BORAVAK + BLAG.	24,35	1,00	24,35
03	KUHINJA	4,38	1,00	4,38
04	KUPAONICA	3,77	1,00	3,77
05	BALKON	7,65	0,50	3,83

39,22 m²



TLOCRT STANA - MJERILO 1:75