

# STAMBENA GRAĐEVINA D 2

Ivekovičeva – Lovinčičeva - Ulica Branka Perice  
na k.č.br. 4090/1

## 1.KAT - STAN- D2-10

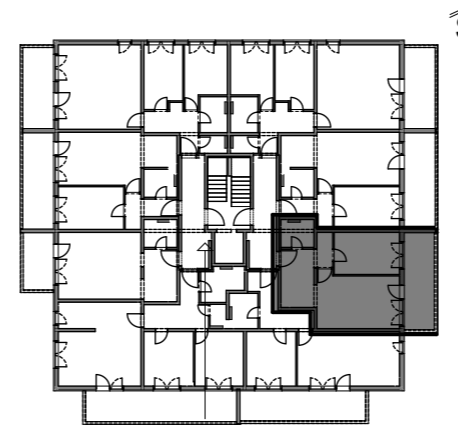
SITUACIJA



POLOŽAJ STANA



ISTOČNO PROČELJE



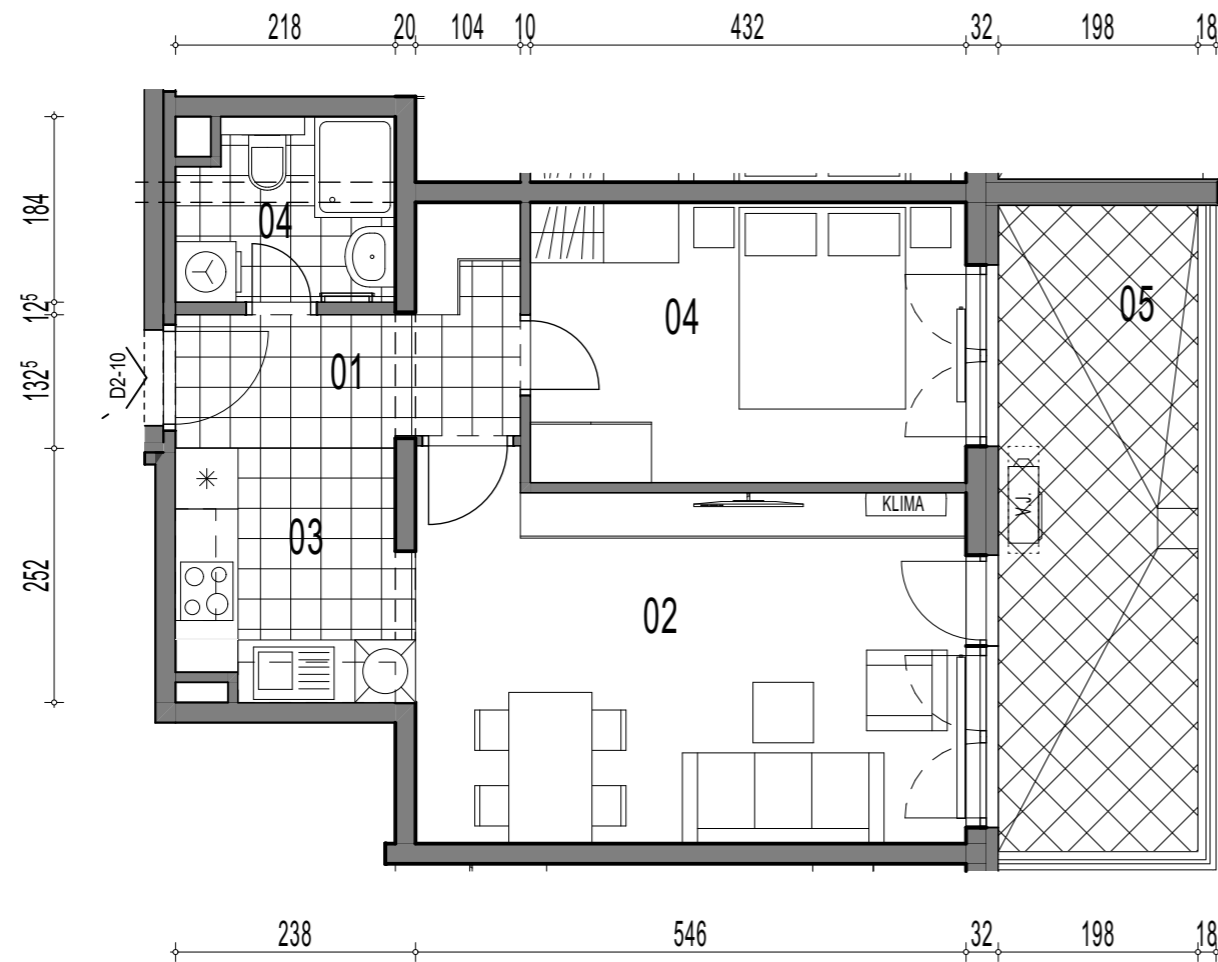
TLOCRT

POVRŠINA x KOEF.      PRODAJNA  
POVRŠINA

### D2-10, 2-sobni

NO.	OPIS	POVRŠINA	KOEF.	PRODAJNA POVRŠINA
01	ULAZ	5,54	1,00	5,54
02	DN.BORAVAK + BLAG.	19,48	1,00	19,48
03	KUHINJA	5,61	1,00	5,61
04	KUPAONICA	3,79	1,00	3,79
04	SOBA	12,01	1,00	12,01
05	BALKON	12,69	0,50	6,35

**52,78 m<sup>2</sup>**



TLOCRT STANA - MJERILO 1:75