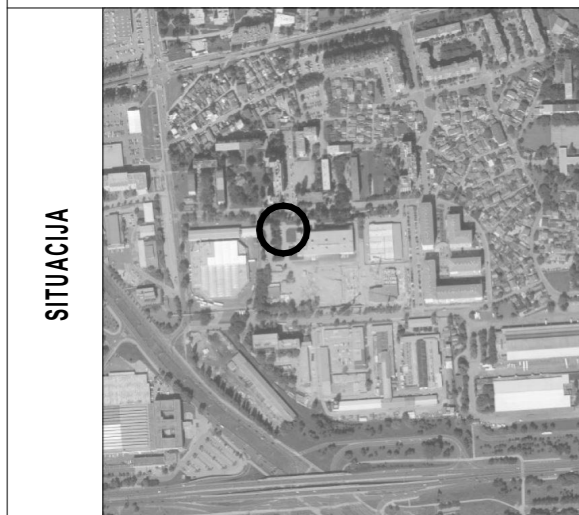


STAMBENA GRAĐEVINA **D 2**

Ivekovićeva – Lovinčićeva - Ulica Branka Perice
na k.č.br. 4090/1

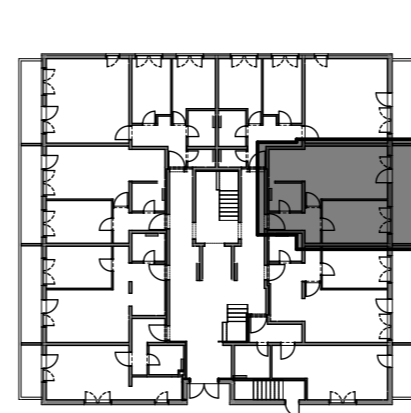
PRIZEMLJE - STAN- D2-03



POLOŽAJ STANA



ISTOČNO PROČELJE



TLOCRT

D2-03, 2-sobni

		POVRŠINA x KOEF.	PRODAJNA POVRŠINA
01	ULAZ	5,18 1,00	5,18
02	DN.BORAVAK + BLAG.	19,60 1,00	19,60
03	KUHINJA	4,86 1,00	4,86
04	KUPAONICA	4,06 1,00	4,06
06	SOBA	12,18 1,00	12,18
			45,88 m²
VRT	07 VRT	8,73 1,00	8,73
			8,73 m²



TLOCRT STANA - MJERILO 1:75